

TECHNISCHE DATEN

SYSTEM CLASSIC DUO

1200 x 800 x 875 mm

PRODUKTVORTEILE

- Robuster Dreiteiler mit hoher Langlebigkeit
- Geringes Behältereingewicht
- Verrutschsichere Sandwich-Faltung
- Intuitives, schnelles, ergonomisches Handling
- Schutz vor Wasser und Schmutz



Einhängevorrichtung

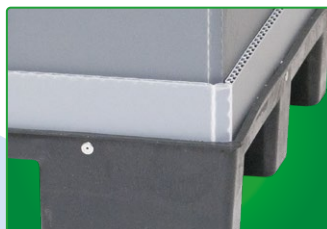
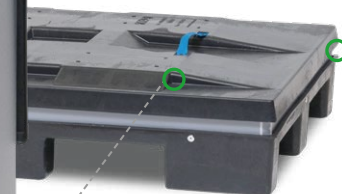
- Platzersparnis am Einsatzort
- Plus an Ergonomie und Handling

Sichere Leerguteinheit

- Schutz des innenliegenden Rings
- Keine Behälterschäden durch Verrutschen
- Sichere und stabile Stapelung



Für mehr Infos
hier scannen.



Leergutring

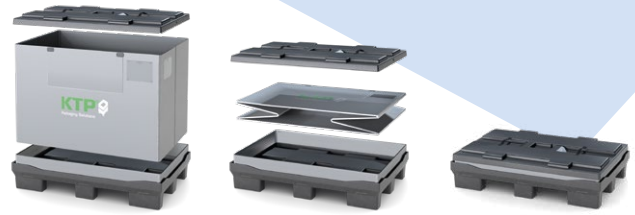
- Optimale Rückführung von Innenverpackungen
- Alle Teile bleiben zusammen im Behälter, auch im Leergut

Sichere Stapelung

- Kein Binden notwendig
- Schnelles, sicheres und unkompliziertes Stapeln der Behälter im Voll- und Leergut

TECHNISCHE DATEN

SYSTEM CLASSIC DUO 1200 x 800 x 875 mm



TECHNISCHE DATEN

Außenmaß:	1.200 x 800 x 875 mm
Innenmaß:	1.136 x 736 x 690 mm
Volumen:	589 l
Tara:	30 kg
Leerguthöhe:	223 mm im Stapel
Faltsystem:	Sandwichfaltung
Hochregal (ohne Boden):	nein

LASTEN

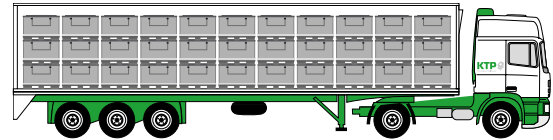
Nutzlast (max.):	250 kg
Auflast (max.):	1.150 kg
Stapelfaktor (max.):	1+4

LOGISTIK UND TRANSPORT

Return Rate:	1:4,3
Volumenreduzierung:	77%

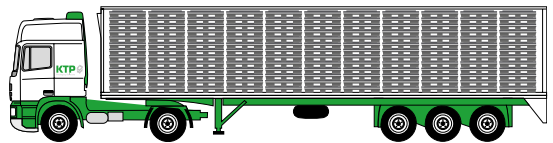
AUSLASTUNG IM MEGATRAILER (13,6 x 2,48 x 3,0 m)

Vollgut: 99



Leergut: 429

77% VOLUMEN-REDUZIERT



Stellplätze: 33

1	2	3	4	5	6	7	8	9	10	11
12	13	14	15	16	17	18	19	20	21	22
23	24	25	26	27	28	29	30	31	32	33



SANDWICH	PALETTE	RING	DECKEL
Material	PE	PP	PE
Grammatur	–	3000 g/m ²	–
Ausstattung weitere Optionen verfügbar	Offenes Deck 4-seitig einfahrbar Leergutring 110 mm, mit Palette vernietet 9 FüÙe, Wasserablauflöcher	M-Faltung	2 Griffe, blau Einhängenasen

Weitere Behälteroptionen wie z. B. variable Ringhöhen, zusätzliche Ladeklappen, individuelle Bedruckung, Trackingsysteme sowie maßgeschneiderte Innenverpackungslösungen erhalten Sie gerne auf Anfrage – sprechen Sie uns einfach an.



1+4
IM BLOCKLAGER



3x 13x
IM MEGATRAILER



1:4,3 IM VERHÄLTNISS
STAPELBAR

