

TECHNISCHE DATEN

SYSTEM SUPERQUAD

1230 x 830 x 980 mm

PRODUKTVORTEILE

- SuperQuad als Gitterbox-Ersatz
- Extrem stabiler Palettenaufbau
- Hohe Nutzlasten möglich
- Intuitives, schnelles, ergonomisches Handling
- Schutz vor Wasser und Schmutz
- Keine manuelle Verriegelung notwendig



Einhängbarer Deckel

- Platzersparnis am Einsatzort
- Plus an Ergonomie und Handling

Sichere Leerguteinheit

- Schutz des innenliegenden Rings
- Keine Behälterschäden durch Verrutschen
- Sichere und stabile Stapelung



Scannen und
Anwendungsvideo
anschauen.



Automatische Verriegelung

- Keine extra Handgriffe notwendig
- Einrastprinzip für stabile Fixierung



Stabile Palettenfüße

- Feste, einteilige Verbindung von Fuß und Palette.
- Hohe Stabilität – geeignet für Hochregal und Rollenbahn
- Wasserablauflöcher

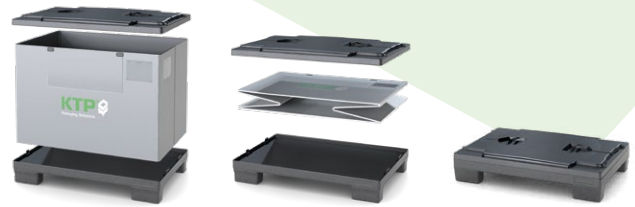


Geschlossenes Palettendeck

- Keine Bodeneinlage erforderlich
- Keine Verschmutzung

TECHNISCHE DATEN

SYSTEM SUPERQUAD 1230 x 830 x 980 mm



TECHNISCHE DATEN

| | |
|-------------------------|----------------------|
| Außenmaß: | 1.230 x 830 x 980 mm |
| Innenmaß: | 1.195 x 795 x 780 mm |
| Volumen: | 741 l |
| Tara: | 44 kg |
| Leerguthöhe: | 220 mm im Stapel |
| Faltsystem: | Sandwichfaltung |
| Hochregal (ohne Boden): | ja |

LASTEN

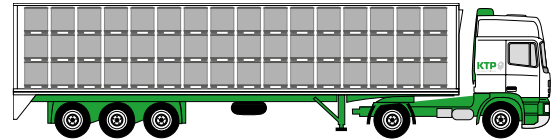
| | |
|----------------------|----------|
| Nutzlast (max.): | 500 kg |
| Auflast (max.): | 1.250 kg |
| Stapelfaktor (max.): | 1+2 |

LOGISTIK UND TRANSPORT

| | |
|---------------------|-------|
| Return Rate: | 1:4,3 |
| Volumenreduzierung: | 77% |

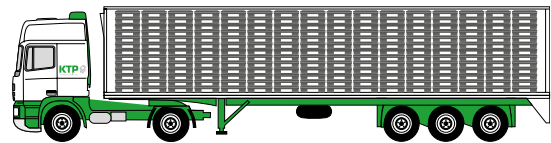
AUSLASTUNG IM MEGATRAILER (13,6 x 2,48 x 3,0 m)

Vollgut: 96



Leergut: 416

77% VOLUMEN-REDUZIERT



Stellplätze: 32

| | | | | | | | | | | | | | | | |
|----|----|----|----|----|----|----|----|----|----|----|----|----|----|----|----|
| 1 | 2 | 3 | 4 | 5 | 6 | 7 | 8 | 9 | 10 | 11 | 12 | 13 | 14 | 15 | 16 |
| 17 | 18 | 19 | 20 | 21 | 22 | 23 | 24 | 25 | 26 | 27 | 28 | 29 | 30 | 31 | 32 |



| SANDWICH | PALETTE | RING | DECKEL |
|--|---|---|--|
| Material | PE | PP | PE |
| Grammatur | – | 3000 g/m ² | – |
| Ausstattung* <small>*optional; weitere Optionen verfügbar</small> | Geschlossenes Deck 4 Füße Stahlverstärkung Wasserablaufflöcher 4 Rastnasen für Ring | M-Faltung 1 Ladeklappe 800 x 350 mm 2 Dokumententaschen A5 4 Rastmulden (für Palette) 2 Rastlöcher (für Deckel) | 2 Griffe, schwarz Einhängenasen 2 Rastnasen (für Ring) |

Weitere Behälteroptionen wie z. B. individuelle Bedruckung oder Trackingsysteme erhalten Sie gerne auf Anfrage.

