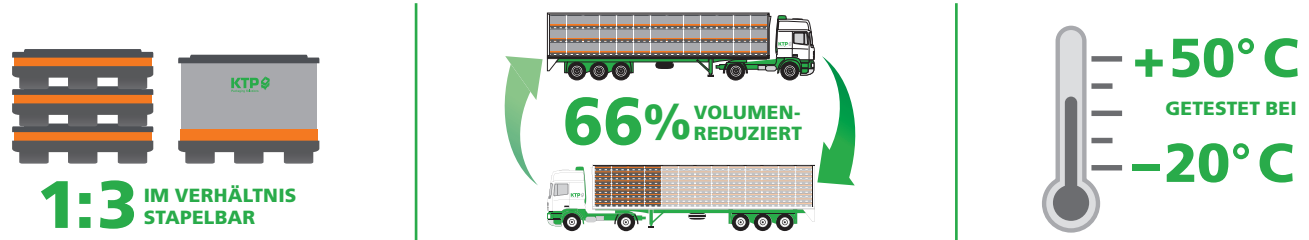
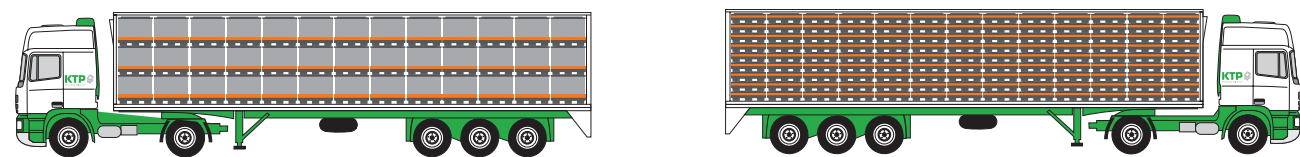


VERPACKEN MIT ECHTEM KNOW-HOW.

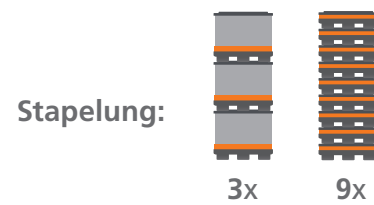


AUSLASTUNG IM MEGATRILER.*



Vollgut: 78 Behälter

Leergut: 234 Behälter



Stellplätze: 26

1	2	3	4	5	6	7	8	9	10	11	12	13
14	15	16	17	18	19	20	21	22	23	24	25	26

* Maße Megatrailer: 13,6 x 2,48 x 3,0 m



KTP Kunststoff Palettentechnik GmbH
Saarstraße 1, 66359 Bous
T +49 6834 9210 - 0
F +49 6834 9210 - 20
info@ktp-online.de
www.ktp-online.de

Wir sind zertifiziert:
ISO 9001 : 2008
ISO 14001
ISO 50 001



Herausgeber: KTP Kunststoffpalettentechnik GmbH | Alle Rechte vorbehalten. Die Inhalte dieses Dokuments dienen allein Informationszwecken; Änderungen bleiben vorbehalten. Für die Richtigkeit der hierin gemachten Angaben übernimmt KTP keine Garantie. Die Vervielfältigung, Nutzung oder Verbreitung ohne unsere schriftliche Zustimmung ist nicht zulässig. | Stand: Juli 2019

Case Study #11

KTP-Behälter für hängende Teile
Beispiel: PKW Sitzbezüge

PRODUKTVORTEILE

- Das Packgut wird hängend im Behälter transportiert, um falt- und druckstellen zu vermeiden
- Bequemes Handling durch abnehmbare Frontplatte, somit maximale Eingriffsmöglichkeit um Packgut zu entnehmen
- Entfall von Einzelverpackungen je Packstück durch Aufhängung
- Volumenreduzierte Behälterfaltung inkl. Innenverpackung für optimierten Leerguttransport



HÄNGEND TRANSPORTIEREN

BEISPIEL: PKW-SITZBEZÜGE

Basierend auf unserem System 2000 haben wir für den Transport von Sitzbezügen einen speziellen Duo Behälter entwickelt. Dank des durchdachten Aufbaus mit **abnehmbarer Frontplatte** und der **Aufhänge-Vorrichtung aus Metall**, ist es möglich **bis zu 40 Sitzbezüge hängend**, sicher und geschützt zu transportieren. Der Duo-Leergutring sichert zudem den „All-in-One“ Rücktransport der Behälter.



Einhängbarer Deckel

Der geöffnete Deckel lässt sich am Ring einhängen.

- Platzersparnis am Einsatzort
- Plus an Ergonomie und Handling

Sichere Leerguteinheit

Durch den fest mit der Palette verbundenen Duo-Leergutring liegt der Deckel verrutschsicher auf.

- Schutz des innenliegenden Rings inkl. Innenverpackung
- Sichere und stabile Stapelung



Sandwich Aufbau

Vollgutring und Metallaufhängung werden dank des Duo-Leergutring sicher verstaut.

- Kein Verlust einzelner Behälterteile
- Stets vollständiger Behälter im Leer- und Vollgut



Stabile Aufhängung

Passgenaue Metallkonstruktion zum Aufhängen der Sitzbezüge.

- Bis zu 40 Sitzbezüge können hängend untergebracht werden



Abnehmbare Frontplatte

Uneingeschränkter Zugriff in das Innere des Behälters.

- Leichte Entnahme von großvolumigem Packgut
- Ergonomisches Handling

PRODUKTDDETAILS

Außenmaß: 1200 x 1000 x 990 mm

Innenmaß: 1140 x 940 x 815 mm

Gefaltet: 1200 x 1000 x 345 mm

Die oben genannten Angaben beziehen sich auf dieses konkrete Anwendungsbeispiel.

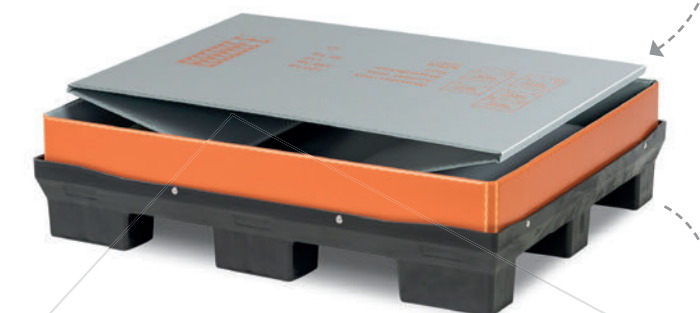
BEHÄLTEROPTIONEN:

- Abnehmbare Frontplatte an der langen oder kurzen Seite
- Angepasste Metall-Aufhängung
- Verschlusssystem TurnLock statt Klett-Flausch
- Variable Höhen für Voll- und Leergutring
- Zusätzliche Optionen auf Anfrage

Weitere Lösungen für den hängenden Transport von zum Beispiel **Textilien**, **Teppichen** und **Autoteilen** wurden bereits von KTP entwickelt und sind heute schon erfolgreich im Einsatz.

Alternative Behältermaße und Adaptionen sind selbstverständlich möglich. Wir unterstützen Sie gerne bei Ihrem Projekt und finden gemeinsam mit Ihnen die perfekte Lösung für Ihre Anforderungen.

Bitte sprechen Sie uns einfach an!



Dank des Duo-Leergutrings können mit Hilfe der Sandwich-System-Faltung sowohl Vollgutring, als auch Innenverpackung platzsparend und sicher verstaut werden.