



+ SUPPLY CHAIN VISIBILITY

ALLES ANDERE IST NUR TRACKING



MEHR ALS NUR TRACKING

TRANSPARENZ ÜBER DIE GESAMTE LIEFERKETTE.

Verpacken, Transportieren, Lagern ...

... das sind die Hauptanwendungsgebiete unserer KTP Transportbehälter. Sie stecken voller Innovationen und bieten viele Vorteile gegenüber konventionellen Verpackungssystemen. KTP Behälter schützen das Transportgut, sind langlebig, sicher, faltbar, ergonomisch im Handling und zu 100 % recyclingfähig. So machen wir die Logistik smart!

Mit der Hilfe unseres Kooperationspartners BOX ID, werden unsere Behälter bei Bedarf noch smarter – sie werden online sichtbar gemacht und das über die gesamte Lieferkette.

Schnell können einzelne Behälter samt Inhalt den Wert eines Kleinwagens übersteigen (z. B. beim Transport aufwändiger LED-Scheinwerfer für PKW). Der Verlust von Transportgut kann so enormen Schaden verursachen. Nicht nur die Ware die es zu ersetzen gilt – bei einer Just-in-time Produktion kommt es auf präzise Lieferzeiten an. Alles ist genau getaktet. Gibt es eine Störung in der Lieferkette, z. B. durch das Fehlen wichtiger Teile, steht die Produktion still.

BOX ID ermöglicht volle Kontrolle und eine lückenlose Übersicht über die Bewegung der Behälter.

Kern des BOX ID Produktangebots ist die BOX ID Data Intelligence Platform. Sie ist als Cloud-Service hochverfügbar und ermöglicht es, eine beliebig hohe Anzahl an Ladungsträgern und unterschiedliche Datenquellen zu verwalten.

BOX ID schützt vor dem Verlust wertvoller Ladungsträger

Schwund von Ladungsträgern ist ein häufiges Phänomen. BOX ID beugt nachweislich den Verlusten von Ladungsträgern um bis zu 95% vor. Die Ladungsträger werden mit einem Sender ausgestattet, der regelmäßig die aktuelle Position des Objekts an die Data Intelligence Platform sendet. Diese Sender können je nach Anwendung 5–7 Jahre autark im Feld bleiben.

Die Vision von BOX ID ist es, reale Materialflüsse und Prozesse nahtlos digital mit der IT-Welt zu verbinden. So werden dem Kunden weltweit Komplettlösungen für ein effektives Supply Chain Management mit echter End-to-End-Transparenz angeboten.



BOX ID-VORTEILE IM ÜBERBLICK

- Reduzierung von Schwund
- Keine manuellen Suchzeiten
- Schutz gegen Diebstahl und unberechtigte Nutzung
- Automatische Überwachung zulässiger Einsatzgebiete und Prozess-Sequenzen

Die BOX ID Systems GmbH, 2018 in München gegründet, hat mittlerweile über 100 Kunden weltweit. Sie nutzt fortschrittliche Technologie, die Transparenz in der Lieferkette schafft, Leistung überwacht und Kunden dabei hilft, ihre Logistikprozesse effektiver zu gestalten.

Für die fusionierten Daten aus unterschiedlichen Datenquellen stehen einzigartige Algorithmen zur Automatisierung und Optimierung des Logistikflusses zur Verfügung. Angefangen von Tracking und Managing von Assets bis hin zur großen Innovation im Bereich Shipment Monitoring bietet BOX ID einen messbaren Mehrwert in den relevanten Bereichen an.



BOX ID DoubleTrack

Der DoubleTrack ist optimiert auf minimale Kosten und maximale Lebensdauer. Mit WiFi-Ortung kann er hervorragend in der Materiallogistik und im Post-Parcel-Umfeld eingesetzt werden.

Einsatzdauer: bis zu 7 Jahre/3 Nachrichten pro Tag
Ortung: WiFi (ca. 50m) | Funknetz (1–10km)
Verfügbare Radiozonen: weltweit
Installierte Basis: 500.000 Stück

Geeignet für alle Arten von Transportbehältern

BOX ID Double Track
Abb. in Originalgröße
140 x 50 x 25 mm



DATA INTELLIGENCE PLATFORM

EIN CLOUD-DIENST DER'S MÖGLICH MACHT.

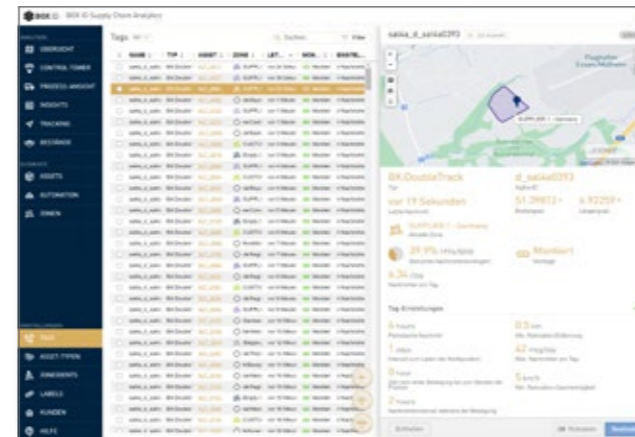
Die BOX ID Data Intelligence Platform ist ein Cloud-Dienst und hochverfügbar. Sie ermöglicht es, eine beliebig hohe Anzahl an mobilen Tracking-Devices, aber auch alle anderen Quellen von Ortsdaten (z. B. aus BLE oder RFID) zu verwalten und automatisiert auszuwerten.



Das BOX ID Basismodul ermöglicht eine umfassende Modellierung der getrackten Assets und ihrer Umläufe. Behälter und andere mobile Assets können mit all ihren zentralen Daten erfasst und beliebig gruppiert und gefiltert werden. Ebenso lassen sich Benutzer und Tracking-Devices verwalten. Es können hierarchische Ortsstrukturen angelegt werden (z.B. Standort > Gebäude > Halle > Zone) und über Geofencing Signale erzeugt und damit Aktionen ausgelöst werden.

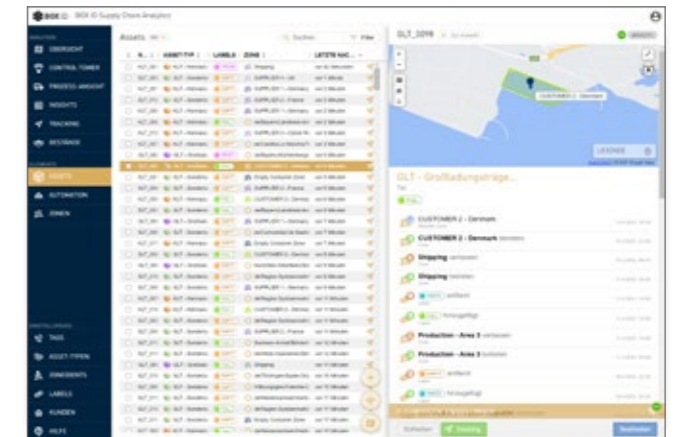
BOX ID ANALYTICS.

Das System bietet umfangreiche Werkzeuge, um logistische Flüsse zu analysieren und zu überwachen. Dazu stehen zahlreiche Reporting-Funktionen zur Verfügung, um die Verteilung der Assets, deren Umlaufzeiten und Flüsse effizient nachvollziehen zu können. Mit diesen Tools können kritische Prozessparameter automatisch überwacht werden.



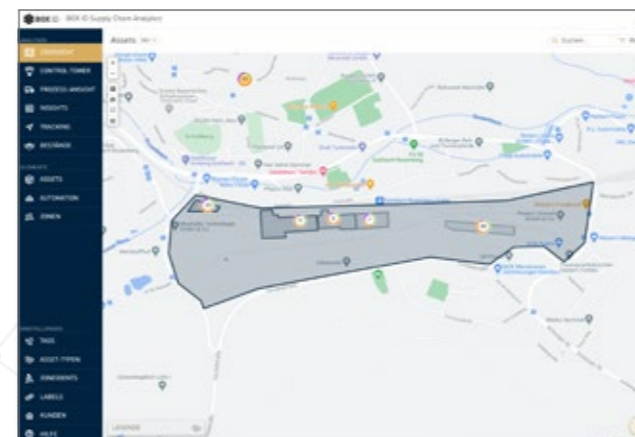
DEVICE MANAGEMENT

Im Device Management können eine beliebige Anzahl mobiler Devices (Tags) verwaltet werden.



ASSET MANAGEMENT

Assets können beliebig klassifiziert (z. B. Behältertypen, Kreisläufe) unterteilt und mit allen relevanten Daten hinterlegt werden.



ZONEN OUTDOOR UND INDOOR

Beliebige, auch hierarchische Zonen können angelegt und überwacht werden.



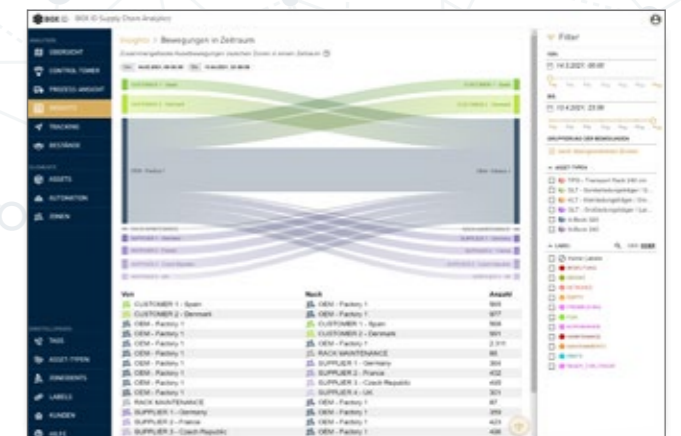
LOW CODE AUTOMATION

Umfangreiche Funktionen für automatisierte Verarbeitung können – ohne Programmierung – konfiguriert werden.



UMLAUFZEITANALYSEN

Anhand der Umlaufzeitverteilung können Korridore definiert werden, die den normalen Betrieb kennzeichnen.



FLUSSANALYSEN

Grafische Flussanalysen visualisieren die Bewegungen zwischen einzelnen Standorten.



VIELE TEILNEHMER – EINE LÖSUNG

BOX ID STOCK KEEPING.

BOX ID Stock Keeping ist speziell für Asset-Flotten entwickelt, die über viele Teilnehmer hinweg eingesetzt werden.

Die Software ermöglicht es, die Nutzung durch alle Teilnehmer automatisiert nachzuvollziehen und zur Abrechnung zur Verfügung zu stellen. Dazu können alle Teilnehmer der Lieferkette mit logischen Bestandskonten modelliert und auch die Flüsse in

Voll- und Leergut unterteilt werden. Buchungen aus dem ERP können dabei genauso berücksichtigt werden wie die aus den Sensordaten erzeugten Asset-Bewegungen.

Eine permanente Bestandsüberwachung stellt sicher, dass Engpässe deutlich früher erkannt werden können, bevor ein Abriss der Behälterversorgung droht.

ALLE BOX ID-VORTEILE IM ÜBERBLICK.

TRANSPARENZ über die gesamte Lieferkette

- Behälter und Prozesse werden sichtbar
- Überwachung und Steuerung von kritischen Prozessen und KPIs

REDUZIERUNG von Schwund

- Geringere Wiederbeschaffungskosten
- Minimierung von Lieferungsverlusten

ERHÖHUNG der Verfügbarkeit

- Optimierte Umlaufzeiten
- Schnellerer Rücklauf von Leergut
- Geringerer Behälterbedarf

VERMEIDUNG von Prozess-Störungen

- Engpässe vermeiden
- Zweckentfremdung und Diebstahl erkennen
- Monitoring von kritischen Prozess-Parametern und Trends
- Potenzielle Prozess-Störungen frühzeitig identifizieren

REDUZIERUNG von Handling-Kosten

- Manuellen Verwaltungsaufwand reduzieren
- Suchzeiten minimieren
- Prozess-Automatisierung
- Automatisches Reporting



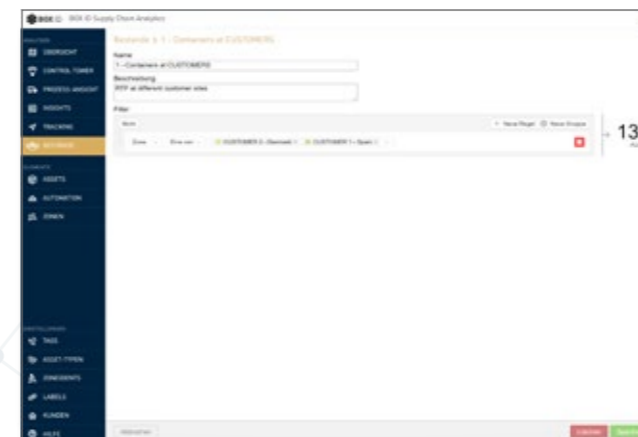
AKTIVITÄTSANALYSEN ÜBER ALLE ZONEN

Zu- und Abflüsse von Assets können für jede Zone separat überwacht werden.



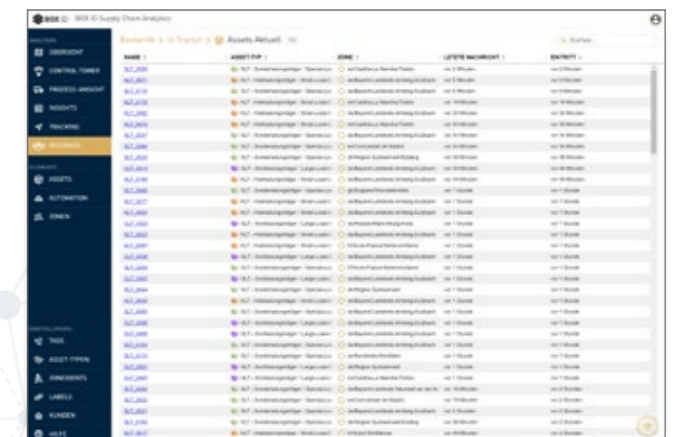
STANDORTÜBERGREIFENDE INVENTUR

Die Verteilung der Assets wird permanent über alle Standorte hinweg erfasst und kann entlang der Zeit analysiert werden.



ASSET-KONTEN

Mithilfe logischer Konten können beliebige Bestände definiert und überwacht werden.



BESTANDSÜBERWACHUNG

Behalten Sie Ihre Bestände stets im Blick – standortübergreifend, 24 Stunden, sieben Tage die Woche.



SAP INTERFACE

Unser Partner MHP bietet ein Interface zu SAP EWM an.

ZEIT UND KOSTEN SPAREN

KTP + BOX ID MACHEN IHRE LOGISTIK EFFIZIENTER.



SCHWUND REDUZIEREN

Mit BOX ID reduzieren Sie den Verlust von Behältern auf praktisch null, im Mittel um ca.

95%



UMLAUFZEITEN REDUZIEREN

Mit BOX ID reduzieren Sie die Umlaufzeiten von Pendelverpackungen enorm, im Mittel um ca.

20%



WENIGER GEBUNDENES KAPITAL

Mit BOX ID benötigen Sie bei gleicher Verfügbarkeit deutlich weniger mobile Assets, im Mittel ca.

15%



KTP Kunststoff Palettentechnik GmbH

Saarstraße 1, 66359 Bous

T +49 6834 9210 - 0

F +49 6834 9210 - 20

info@ktp-online.de

www.ktp-online.de



BOX ID Systems GmbH

Lichtenbergstr. 8, c/o gate
85748 Garching

T +49 89 2190973 - 60

info@box-id.com

www.box-id.com



+ SUPPLY CHAIN VISIBILITY

FRAGEN UND ANTWORTEN.



SCHWUND REDUZIEREN

Mit BOX ID reduzieren Sie den Verlust von Behältern auf praktisch null, im Mittel um ca.

95 %



UMLAUFZEITEN REDUZIEREN

Mit BOX ID reduzieren Sie die Umlaufzeiten von Pendelverpackungen enorm, im Mittel um ca.

20 %



WENIGER GEBUNDENES KAPITAL

Mit BOX ID benötigen Sie bei gleicher Verfügbarkeit deutlich weniger mobile Assets, im Mittel ca.

15 %



+ FAQ

HÄUFIGE FRAGEN ZUM CLOUD-DIENST.



Besondere Vereinbarungen rund um den Cloud-Dienst sind möglich. Meist sind sie aber gar nicht erforderlich, da der Standard-Cloud-Dienst bereits vieles abdeckt. Typische Fragen an dieser Stelle sind u. a.:

+ Kann ich den Cloud-Dienst unter meinem Branding betreiben?

▶ Gerne – das ist eine Funktion, die bereits im Basismodul enthalten ist.

+ Ist der Dienst per Rest API anbindbar?

▶ Klar – auch das ist eine Funktion, die bereits im Basismodul enthalten ist.

+ Ist es möglich, mein eigenes Frontend zu verwenden?

▶ Mit der Rest API ist selbst das kein Problem. Sie können sogar beliebige Views in Ihr eigenes Frontend einbetten.

+ Ich benötige ein Service Level Agreement (SLA) – ist das machbar?

▶ Wir betreiben den Dienst seit Januar 2018 mit 365 d/24h und > 99% Verfügbarkeit.

+ Sind gegebenenfalls spezielle Anpassungen möglich?

▶ Meist kann das über die Rest API gelöst werden. Falls nicht, erstellen wir gerne mit Ihnen ein Statement of Work (SOW) und darauf basierend eine Kostenabschätzung für Ihre Anpassung.