

TECHNISCHE DATEN

SYSTEM 2000-H DUO

2100 x 800 x 890 mm XXL

PRODUKTVORTEILE

- Ideal für großvolumiges Packgut
- Geringes Behältereigengewicht
- Verrutschsichere Sandwich-Faltung
- Intuitives, schnelles, ergonomisches Handling
- Schutz vor Wasser und Schmutz
- Keine manuelle Verriegelung notwendig



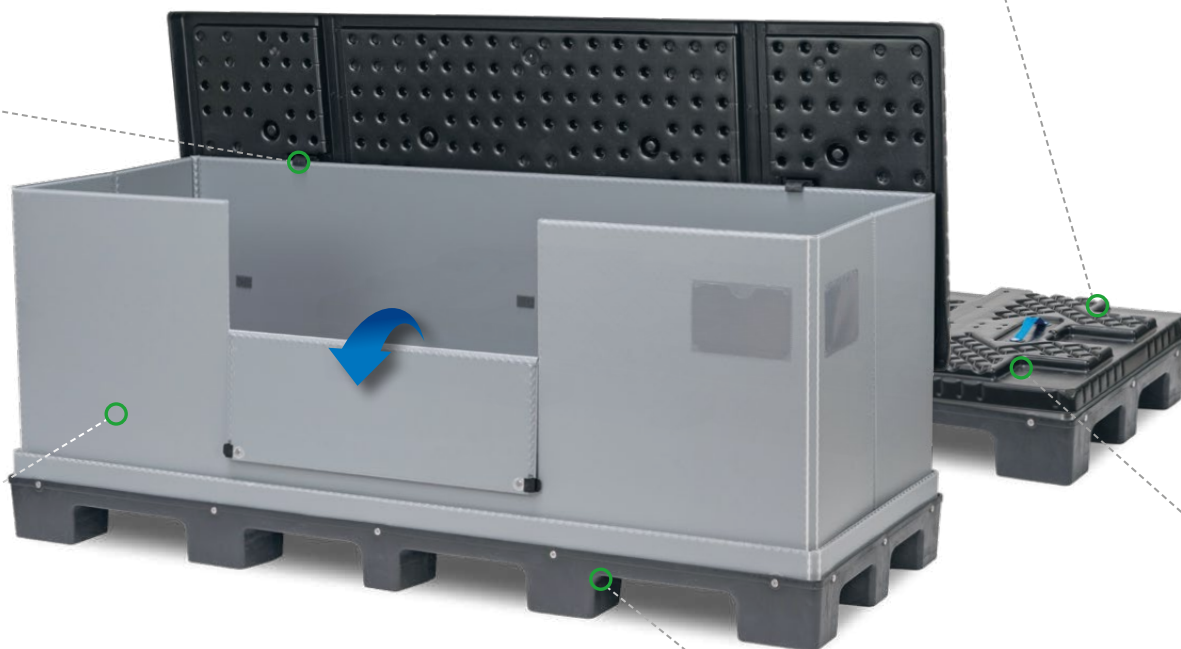
Einhängbarer Deckel

- Platzersparnis am Einsatzort
- Plus an Ergonomie und Handling



Sichere Stapelung

- Kein Binden notwendig
- Schnelles, sicheres und unkompliziertes Stapeln der Behälter im Voll- und Leergut



Integrierte Bodeneinlage*

- Kein Verlust der Bodeneinlage, da fest mit dem Ring verbunden
- Arretierung Ring mit Palette im aufgebauten, beladenen Zustand



Optimierte Fußgeometrie

- Weniger Transportschäden durch z. B. Gabelstapler



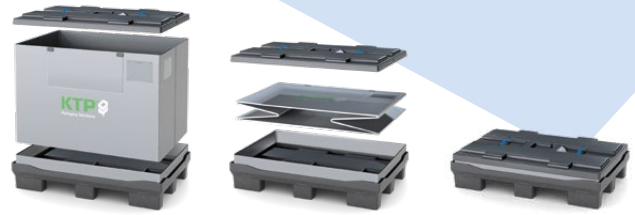
Sichere Leerguteinheit

- Schutz des innenliegenden Rings
- Keine Behälterschäden durch Verrutschen
- Sichere und stabile Stapelung

* Behälter mit integrierter Bodeneinlage, optional bei System 2000 erhältlich

TECHNISCHE DATEN

SYSTEM 2000-H DUO 2100 x 800 x 890 mm XXL



TECHNISCHE DATEN

Außenmaß:	2.100 x 800 x 890 mm
Innenmaß:	2.049 x 739 x 705 mm
Volumen:	1.068 l
Tara:	52 kg
Leerguthöhe:	215 mm im Stapel
Faltsystem:	Sandwichfaltung
Hochregal (ohne Boden):	nein

LASTEN

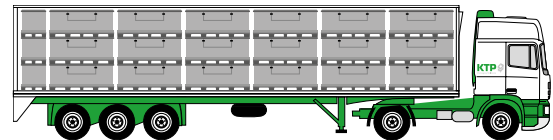
Nutzlast (max.):	250 kg
Auflast (max.):	1.250 kg
Stapelfaktor (bei max. Nutz- und Auflast):	1+4

LOGISTIK UND TRANSPORT

Return Rate:	1:4,3
Volumenreduzierung:	77%

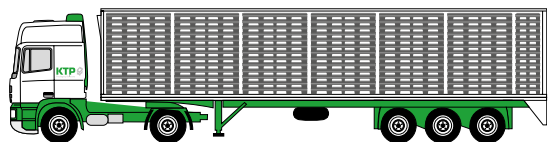
AUSLASTUNG IM MEGATRAILER (13,6 x 2,48 x 3,0 m)

Vollgut: 57



Leergut: 247

77% VOLUMEN-REDUZIERT



Stellplätze: 19

1	2	3	4	5	6	19
7	8	9	10	11	12	
13	14	15	16	17	18	



SANDWICH	PALETTE	RING	DECKEL
Material	PE	PP	PE
Grammatur	–	3000 g/m ²	–
Ausstattung* <small>*optional; weitere Optionen verfügbar</small>	Offenes Deck, 13 FüÙe Wasserablaufflöcher 4-seitig einfahrbar Leergutring 100 mm, mit Palette vernietet, stahlverstärkt	M-Faltung 1 Ladeklappe 800 x 300 mm 2 Dokumententaschen A5 Integrierte Bodeneinlage*	4 Griffe, blau Klapphaken*

Weitere Behälteroptionen wie z. B. variable Ringhöhen, zusätzliche Ladeklappen, individuelle Bedruckung, Trackingsysteme sowie maßgeschneiderte Innenverpackungslösungen erhalten Sie gerne auf Anfrage – sprechen Sie uns einfach an.

1+5 1+4
IM BLOCKLAGER

1+2 1+12
IM MEGATRAILER

1:4,3 IM VERHÄLTNIS
STAPELBAR

AUFLAST MIT 2-FACHER SICHERHEIT
GETESTET BEI
-20°C bis +50°C